

Art Design
factory



officina di idee in movimento

Il disegno dell'Art Design Factory, nasce nel 2000 con l'idea di fondere assieme competenze provenienti da settori completamente differenti, meccaniche, gestionali, informatiche, architettoniche, industrial design; uno strano, quasi unico connubio di preparazione, esperienze, know how, tecniche, procedure, sistemi, quasi diametralmente opposti.

Il progetto nasce per mano di Colucci Giuseppe, proveniente da una formazione artistica-grafica-architettonica, che, non contento di vedere solo su carta idee e progetti, pensa di dargli vita e forma, sfruttando l'azienda meccanica di famiglia, che ormai da più di vent'anni costruisce ingranaggi speciali.

Questo singolare connubio ha dato vita ad un design unico e distintivo, caratterizzato dalla cura minuziosa del particolare, dal contrasto delle forme e dei materiali, dagli intrecci di linee, dai giochi di chiaro-scuro, dai segni di luce e ombra, accostamenti di superfici lisce, ruvide, lucide e opache, ma soprattutto dal contrasto tra sentimenti ed emozioni che gli oggetti suscitano: illusione e realtà, trasgressione e romanticismo, sicurezza e sensualità.

Tutti gli oggetti, che spaziano dall'arredamento, agli accessori moda, nascono dalla capacità di saper cogliere gesti di vita quotidiana, che normalmente sfuggono alla nostra attenzione, cristallizzarli, dargli forma e materia.

Analogamente alla forma, anche la ricerca del contrasto tra i materiali e' un elemento che contraddistingue in maniera profonda queste realizzazioni. La forza, lo spessore e la straordinaria eleganza dell'acciaio, si uniscono alla trasparenza, alla lavorabilità e duttilità del plexiglas, quasi a svelare i segreti che l'altro tenta di celare. Ad esaltare l'eleganza e la natura di questi materiali, si contrappongono il legno d'ulivo, e la pietra come la sodalite e l'ardesia, che conferiscono calore ed unicità per venature, contrasti cromatici e superficiali.

Spesso i materiali utilizzati derivano da scarti di cantieri edili, come tavole di parquet, o pezzi produzioni meccaniche fallate, o avanzi di materiali inutilizzati.

Anche il packaging dei nostri oggetti, che riprende il concetto di cassa in legno industriale, è da noi realizzato utilizzando gli avanzi di pannelli OSB utilizzati per grossi imballi.

The project of the Art Design Factory, founded in 2000 with the idea of merging together expertise from completely different sectors, engineering, management, information technology, architecture, industrial design, a strange, almost unique combination of preparation, experience, know-how, techniques, procedures, systems, almost diametrically opposed. The project comes at the hands of Giuseppe Colucci, from an architectural-graphic-art training, who, not content with seeing only on paper ideas and projects, plans to give life and form, using the engineering company of family, which now more than twenty years building special gears. This unique combination has created a unique and distinctive, characterized by meticulous attention to detail, contrast, shapes and materials, by the interlacing of lines, the play of light and shade, from the signs of light and shade, matching of surfaces smooth, rough, shiny and opaque, but especially by the contrast between emotions and feelings that objects evoke: illusion and reality, transgression and romance, security and sensuality.

All objects, ranging from furniture, fashion accessories, born on the ability to capture the gestures of everyday life, which normally escape our attention, give form and substance.

Analogously to the form, including the search for the contrast between the material and 'a signature of these achievements in a profound way. The strength, thickness, and the extraordinary elegance of steel, joined to the transparency, machinability and ductility of Plexiglas, as if to reveal the secrets that the other attempts to conceal. To enhance the elegance and the nature of these materials, contrast materials such as olive wood and stones such as sodalite and slate, giving warmth and uniqueness to the grain surface and color contrasts. Often the materials used are derived from waste from construction sites, such as parquet planks, or pieces fallate mechanical production, or scrap materials not used.

Even the packaging of our objects, which incorporates the concept of industrial wood case, is realized by us using scraps of OSB panels used for large packages.



leapack – industrial ecologic art packaging, Colucci Giuseppe design 2011
mini cassa realizzato a mano, con pannelli di Osb riciclati
hand made, with panels of recycled Osb



leapack Rock– industrial ecologic art packaging, Colucci Giuseppe design 2013
Cassa Porta penne, realizzato con pannelli riciclati di Osb e coperchio porta penne nella pregiata pietra verde di Courtil o granito verde argento proveniente dalle cave della Vuillermin Gualtiero s.r.l. Di Verres (AO)
pen holder, recycled Osb and green Courtil stone or silver green granite

PAC(k) Bank - salvadanaio in OSB



Art Design
factory



La nuova banca in stile Art Design Factory, PAC(k) Bank, il mangia soldi, un salvadanaio realizzato in osb riciclato, nel pieno rispetto dei più classici salvadanai in terracotta, i porcellini per intenderci. Nessuna via di fuga per i vostri soldi, nessuna possibilità di recuperarli da qualche apertura di comodo. Mentre l'unico modo per svuotare il "conto corrente" del porcellino, era una martellata, per PAC(k) Bank, in quanto cassa industriale, per aprire un varco, del porcellino ci vuole... la zampa, detto anche, PIEDE DI PORCO...

PAC(k) Bank, un nuovo modo per farvi mangiare i vostri soldi... nel caso ce ne fossero ancora.

PAC(k) Bank - Salvadanaio in OSB. Colucci Giuseppe design 2014
Salvadanaio in OSB riciclato - piggy bank, recycled Osb,
dim 100x90x160 mm



leapack Leather Pen– industrial ecologic art packaging, Colucci Giuseppe design 2013
Mini cassa porta penne, realizzato con pannelli riciclati di Osb e coperchio rivestito in pelle e borchie in acciaio inox
pen holder, recycled Osb, leather and steel



leapack Leather Box- industrial ecologic art packaging, Colucci Giuseppe design 2015

Mini cassa, realizzato con pannelli Osb e pelle.

Box, recycled Osb and leather

dim 65x110x44mm dim 90x150x44mm



Ring – Colucci Giuseppe design 2009
Portatovagliolo in acciaio e legno d'ulivo
Napkin rings made of steel and olive wood



Ring 2,0 – Colucci Giuseppe design 2012
Portatovagliolo in acciaio e legno d'ulivo
Napkin rings made of steel and olive wood

Ring 3.0 - portatovagliolo personalizzato in alluminio anodizzato



Art Design Factory ha scelto di finanziare la Ricerca scientifica sulla SLA, Sclerosi Laterale Amiotrofica, destinando alla **Fondazione Vialli e Mauro per la Ricerca e lo Sport** onlus il 30% del ricavato su tutte le vendite di "Ring 3,0" portatovagliolo segnaposto realizzato in versione personalizzata per la onlus torinese, per la campagna di raccolta fondi "regali solidali" e "bambini solidali"

Per Informazioni e ordini: www.fondazionevialliemauro.org

Ring 3,0 – Colucci Giuseppe design 2015

Portatovagliolo in alluminio anodizzato in varie colorazioni, con incisione personalizzata
Napkin ring, made of anodized aluminum in various colors, with custom engraving



Oblivion – Colucci Giuseppe design 2003
Portaincenso in acciaio e metacrilato
Incense holder, steel and methacrylate



FONDAZIONE VIALI E MAURO
PER LA RICERCA E LO SPORT
ONLUS



Art Design
factory



Art Design Factory ha scelto di finanziare la Ricerca scientifica sulla **SLA**, Sclerosi Laterale Amiotrofica, destinando alla **Fondazione Viali e Mauro per la Ricerca e lo Sport** onlus il 30% del ricavato su tutte le vendite di "**Flame of Life**" porta candela e porta incenso pensato e realizzato per la onlus torinese in una tiratura limitata e numerata, per la campagna di raccolta fondi "**regali solidali**" e "**bomboniere solidali**"

Per Informazioni e ordini: www.fondazionevialliemauro.org

Flame of Life – limited edition - Colucci Giuseppe design 2014
Porta candela-incenso in alluminio lucidato e legno d'ulivo.
Incense-candle holder, made of polished aluminum and olive wood



Art Design
factory



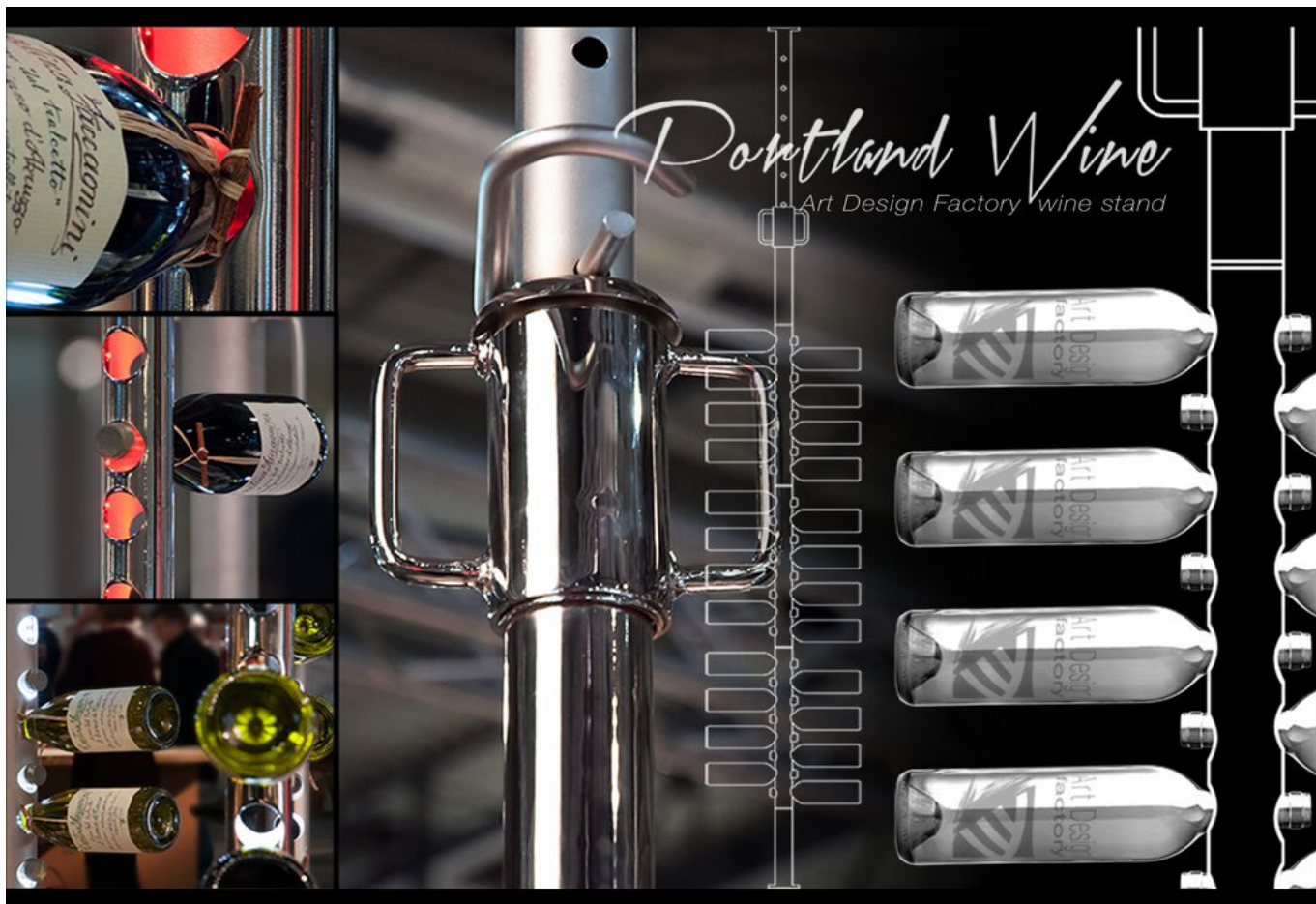
Dreams Of Life - Colucci Giuseppe design 2014
Brucia essenza, portacandela-incenso in alluminio lucidato e legno d'ulivo
Aromatherapy Burner, Incense-candle holder, made of polished aluminum and olive wood



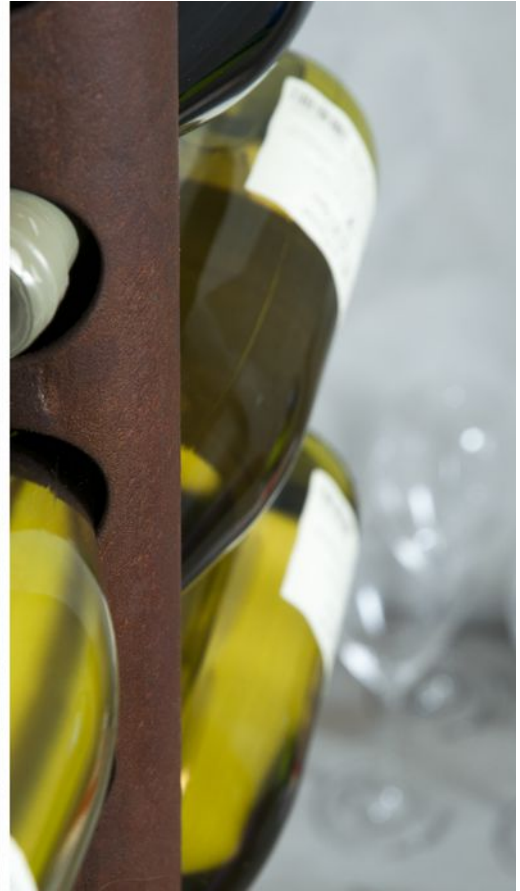
500 in red – Colucci Giuseppe design 2010
Portiera originale Fiat 500 (1957-1975) cromatura opaca, retroilluminazione led rossa
Door of the original Fiat 500 (1957-1975) matt chrome, red LED backlight



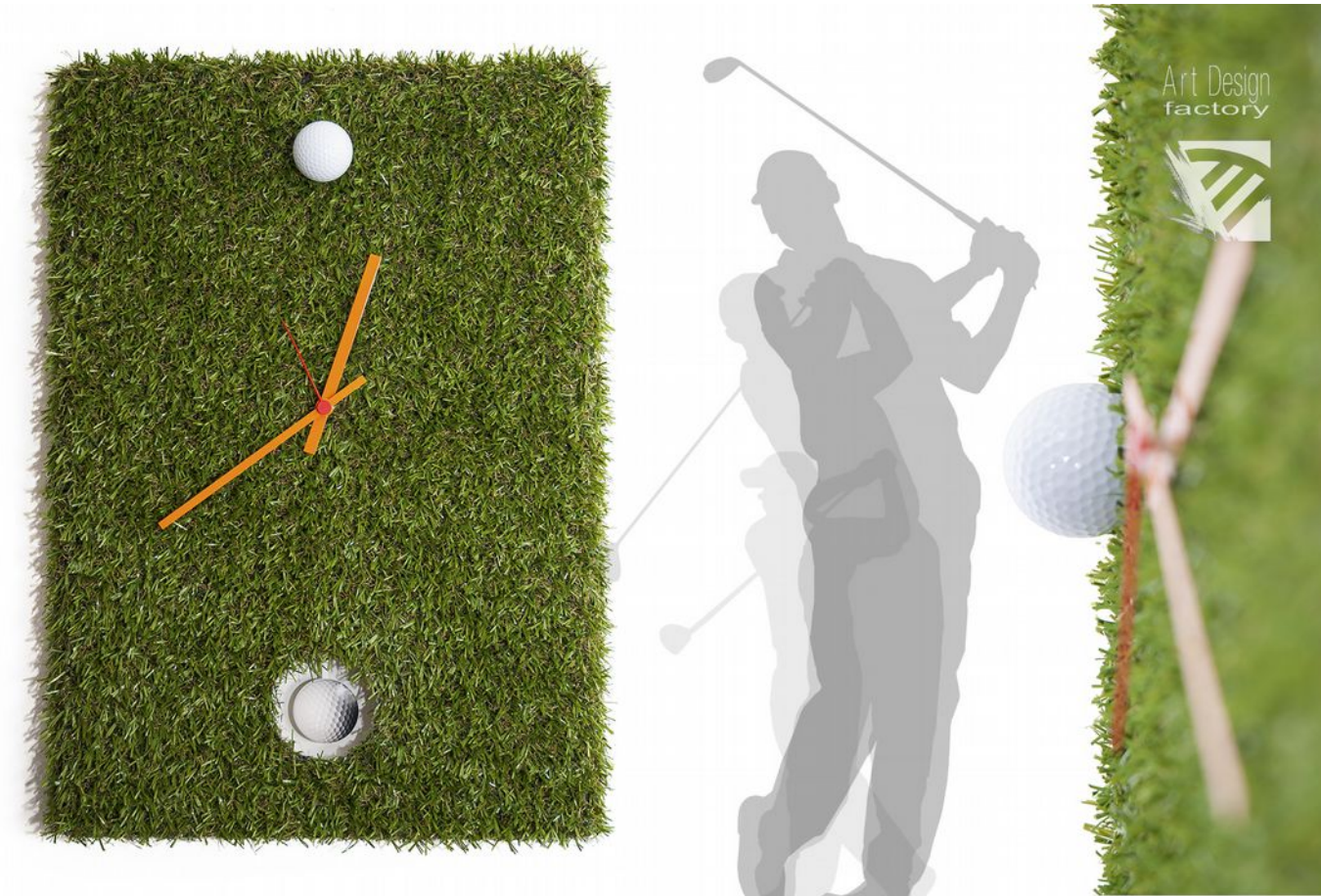
Il progetto PORTLAND nasce dall'idea di riutilizzare e dare una nuova vita a vecchie attrezzature di cantiere, ormai troppo arrugginite e vecchie per svolgere il loro compito in sicurezza. Sfruttando le loro caratteristiche, quella di potersi fissare tra soffitto e pavimento, essere portanti, ed adattarsi a varie misure di altezza.



Portland Wine - Luxury version— Colucci Giuseppe design 2012
portabottiglie - acciaio cromato lucido e opaco, illuminazione led
wine stand - chrome and saten steel, led lighting
dim. 270-300 cm



Portland Wine - Rust version – Colucci Giuseppe design 2012
portabottiglie - acciaio ossidato - wine stand – rust steel
dim. 270-300 cm



Per i golfisti che vorrebbero vederla sempre in buca...

GolfWatch – Colucci Giuseppe design 2015
Orologio con pallina da golf, buca ed erba sintetica con movimento al quarzo a pendolo.
Artificial grass with pendulum mechanism



InScatpla – Colucci Giuseppe design 2016
 Lampada a led realizzata attraverso il riutilizzo di lattine alimentari.
 Realizzato nelle versioni Luxury, Luxury RGB, Hollywood, Artist, Original
 Led lamp realized through the reuse of food cans.



WINNER OF THE ITALIAN EXPERIENCE AWARD 2012 (Fashion & Design Lavazza contest)

Dal movimento ondulatorio delle ragazze, nell'infilare la penna Bic o la matita tra i capelli per sorreggerli, nasce Eva, un gesto che diventa oggetto. La storia completa di EVA sul sito www.artdesignfactory.eu/blog/

Eva - Colucci Giuseppe design 2001
Gioiello ferma capelli in metacrilato e acciaio
Jewel Hair stick made of steel and methacrylate



Dual (classic) – Colucci Giuseppe design 2011
Gioiello pendente in acciaio inox lucidato e legno d'ulivo
Jewel pendant made of steel and olive wood



Dual Luxury – limited edition - Colucci Giuseppe design 2012
Gioiello pendente in acciaio e Sodalite blu del Bolivia
Jewel pendant made of steel and blu stone (Sodalite from Bolivia)



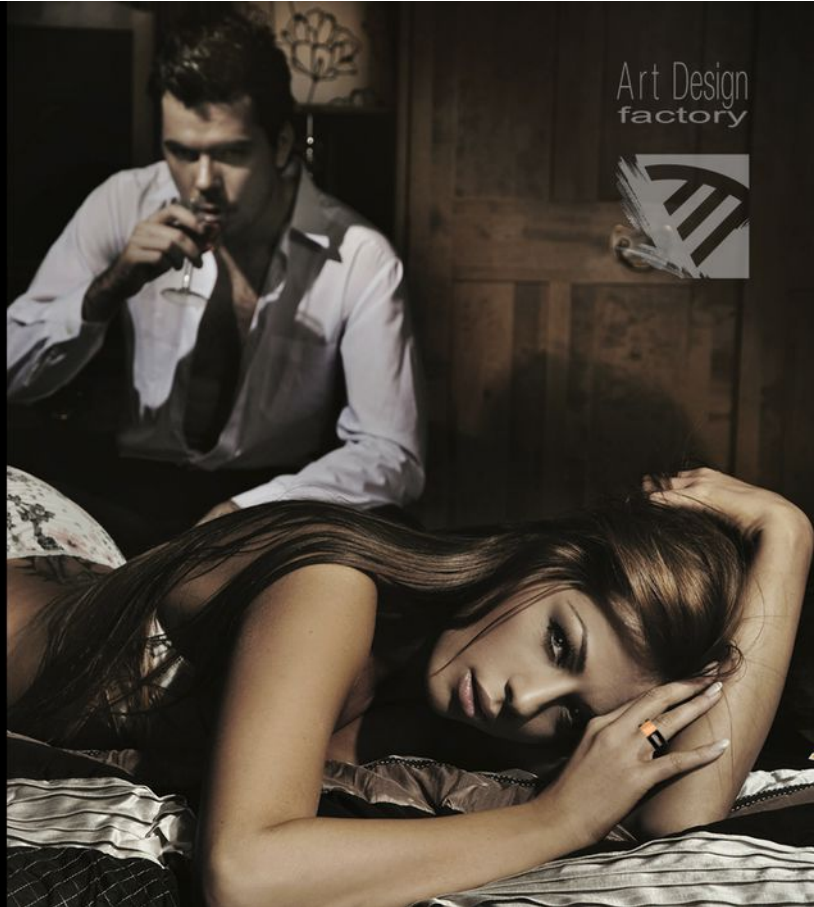
Dual Rock – limited edition - Colucci Giuseppe design 2012
Gioiello pendente in acciaio e ardesia foglia d'autunno del Brasile
Jewel pendant made of Steel and stone (Autumn Leaf slate Brazil)



Love Ring – Colucci Giuseppe design 2004
Anello in acciaio e legno d'ulivo - Ring made of steel and olive wood

It's not for you

Love Ring in Black



Love Ring in black – Colucci Giuseppe design 2013
Anello in acciaio e legno d'ulivo - Ring made of steel and olive wood

what's your **Character** ?

bla.

bla: bla bla bla

bla...bla



Esprimi il tuo carattere con la punteggiatura... Un punto, due punti o tre punti.
Tu come sei?



Character one, two, three dot version – Colucci Giuseppe design 2012
Gioiello pendente in acciaio alluminio lucidato e legno d'ulivo
Jewel pendant pendant made of polished aluminum and olive wood



Line - pendente in alluminio e legno d'ulivo

Art Design
factory



Line – Colucci Giuseppe design 2005
Gioiello pendente in alluminio lucidato e legno d'ulivo
Jewel pendant pendant made of polished aluminum and olive wood



Fill Your Ring – Colucci Giuseppe design 2014
Anello in alluminio lucidato/satinato e legno d'ulivo
ring made of polished/saten aluminum and olive wood

Art Design
factory



Gull - anello in alluminio e legno d'ulivo



Gull – Colucci Giuseppe design 2014
Anello in alluminio lucidato o satinato e legno d'ulivo
ring made of polished or saten aluminum and olive wood



Sassi o pietre che dir si voglia. Da sempre, ad ogni età, sono state cercate, raccolte, lanciate, collezionate e dipinte. Le pietre, elementi naturali così affascinanti e unici... che abbiamo deciso di incorniciare. Ogni pietra un pendente: madre natura non poteva essere più originale di così...

Stone in frame – Colucci Giuseppe design 2015
Gioiello pendente in alluminio lucidato e pietra.
Jewel pendant made of polished aluminum and stone



Troppe parole dette, troppe parole scritte. Lorem Ipsum, le uniche parole da indossare che non impegnano
 Il **lorem ipsum** è un testo segnaposto utilizzato da grafici, designer, programmatori e tipografi a modo riempitivo per bozzetti e prove grafiche. È un testo privo di senso, composto da parole in lingua latina, riprese pseudocausalmente da uno scritto di Cicerone del 45 a.C, a volte alterate con l'inserzione di passaggi ironici. La caratteristica principale è data dal fatto che offre una distribuzione delle lettere uniforme, appearingo come un normale blocco di testo leggibile.

Lorem Ipsum – Colucci Giuseppe design 2015

Gioiello pendente in alluminio colorato inciso. Disponibile in rosso, nero, viola, oro e argenteo.
 Pendant anodized colored aluminum and engraved.

Art Design
factory



Art Design Factory
Via Cavalieri di Vittorio Veneto, 23 – 10098 Rivoli (To)
tel. +39 3387750663
www.artdesignfactory.eu | info@artdesignfactory.eu